

Amadeus Diamond★★★★★

PREMIUM



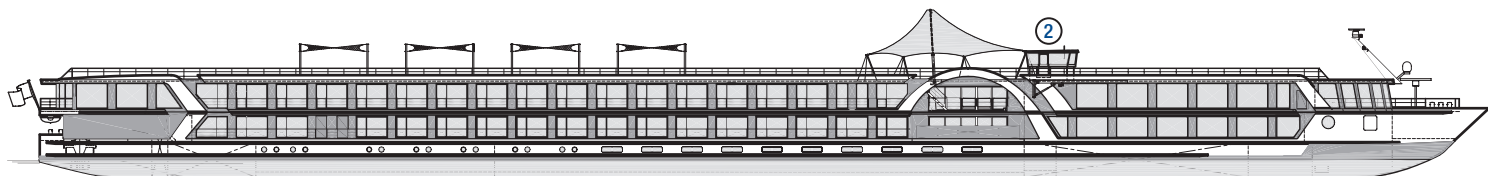
- ① Pont Soleil avec chaises longues
- ② Passerelle de commandement
- ③ Bar Lido
- ④ Mini-golf

- ⑤ Jeu d'échecs
- ⑥ Jeu de palets
- ⑦ Bar panoramique
- ⑧ Pont panoramique
- ⑨ Club Amadeus/ station Internet

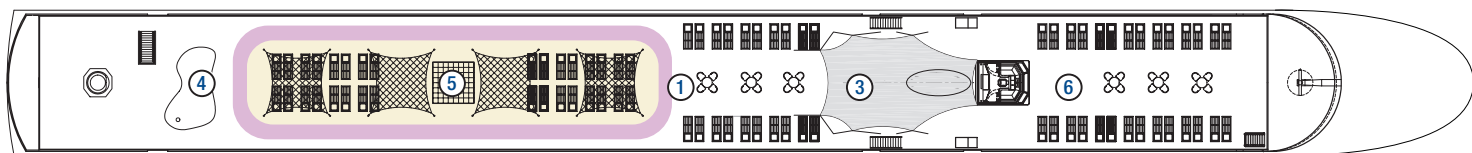
- ⑩ Restaurant panoramique
- ⑪ Réception
- ⑫ Boutique
- ⑬ Salle de sport
- ⑭ Salle de massage

- ⑮ Salon de coiffure

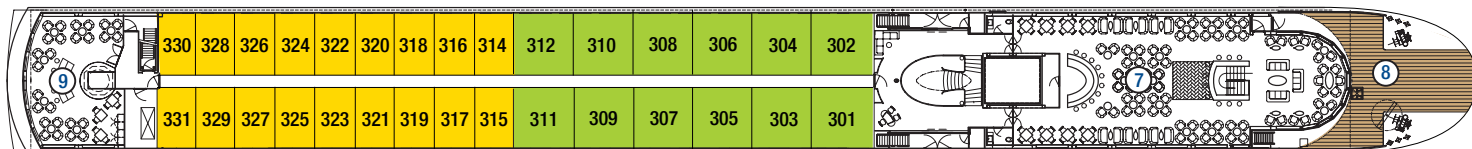
- Cabines doubles
- Suites



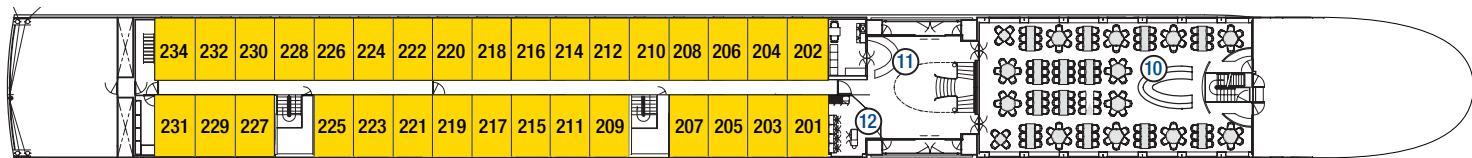
Pont Soleil



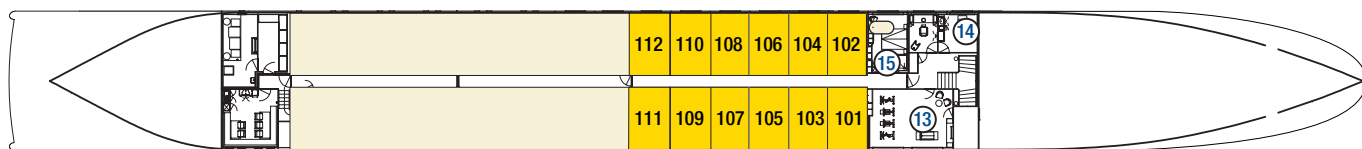
Pont Mozart



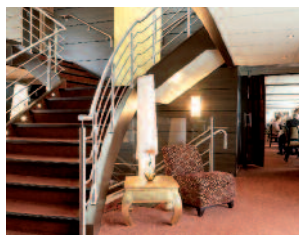
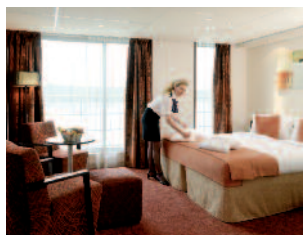
Pont Strauss



Pont Haydn



Ce plan n'est pas à l'échelle



INFORMATIONS TECHNIQUES

- Année de construction: 2009
- Longueur: 110 mètres
- Largeur: 11,40 mètres
- Nombre de passagers: 144
- Cabines: 60 doubles et 12 suites toutes extérieures, avec climatisation individuelle, douche, WC et télévision.
- Pont Mozart: cabines avec baies vitrées coulissantes.
- Pont Strauss: cabines avec baies vitrées coulissantes.
- Pont Haydn: cabines avec fenêtres simples.

Pour des raisons de sécurité, durant certaines navigations sous les ponts, le Commandant peut être amené à fermer l'accès au pont Soleil.

La classification par étoiles correspond aux normes locales